

# Despre clonarea partiției/ volumului

Partiția este o zonă în care datele sunt stocate conform unui anumit standard denumit generic sistem de fișiere. În general, un disk poate fi împărțit în mai multe partiții. De obicei disk-urile au următoarele partiții: C:, D:, E:, F:. În momentul în care se [clonează un disk](#), toate partițiile vor fi clonate una câte una. Pentru operații mai flexibile, AOMEI Backupper oferă și posibilitatea clonării unei singure partiții în loc de clonarea întregului disk. De exemplu, D: poate fi clonat la E: (clonarea unei partiții la o altă partiție) și de asemenea, D: poate fi clonat pe un alt hard disk (clonarea unei partiții pe o altă unitate).

Conceptul de volum este similar, dar diferit de partiție. Partiția este un bloc de spațiu pe disk contiguu, în timp ce volumul nu poate fi contiguu. De exemplu, prima jumătate din spațiu se află pe disk-ul 1, în timp ce cealaltă jumătate se află pe disk-ul 2. Disk-ul dinamic posedă această caracteristică pentru a compune mai multe spații discontinue într-un singur volum numit „Volume Dynamic” în cadrul sistemului de operare Windows. Volumul dinamic este alcătuit din mai multe tipuri, precum: Simple Volume, Spanned Volume, Mirrored Volume etc. Pe lângă funcția de clonare a partițiilor, [software-ul de clonare AOMEI](#) poate clona și volume dinamice.


## De ce este necesară clonarea partiției/ volumului

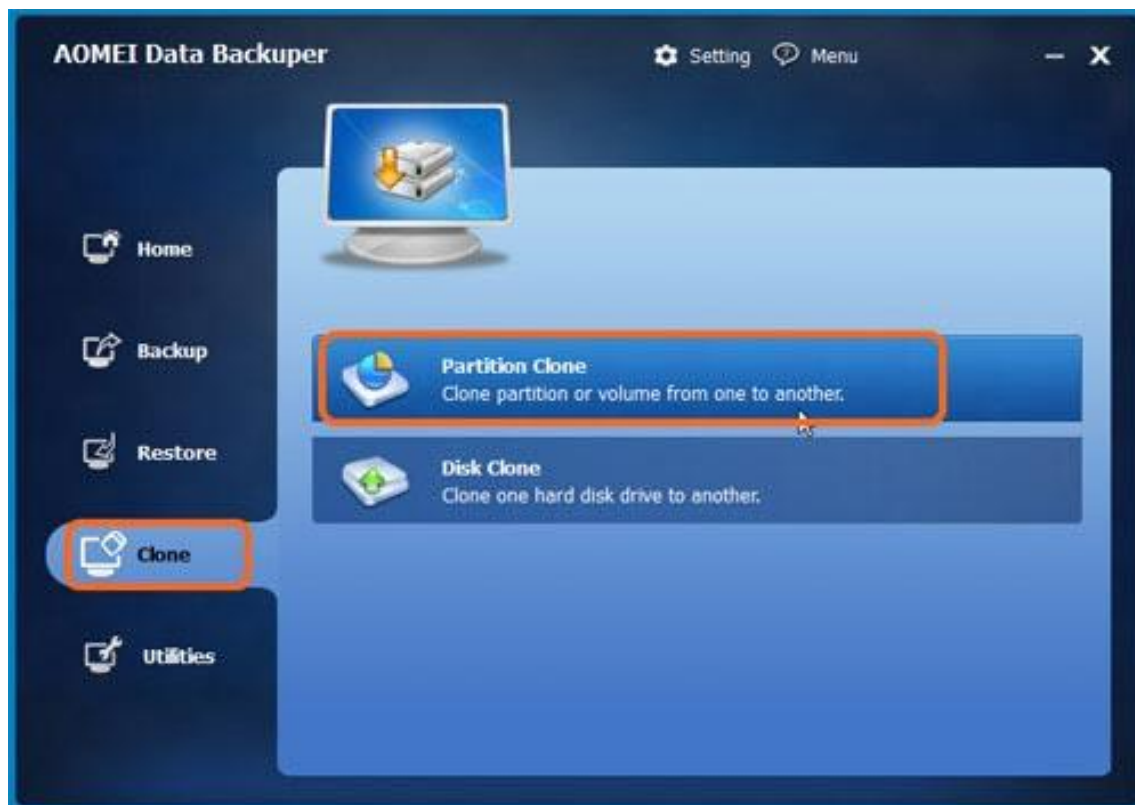
Partițiile/ volumul au nevoie de clonare din următoarele motive:

- Atunci când efectuați unele operații în cadrul partițiilor/ volumului, cum ar fi [fuzionarea partițiilor](#) pentru a evita pierderea datelor, este necesar să facem o clonare ca duplicat.
- Clonarea disk-ului nu poate răspunde la toate cerințele dumneavoastră. De exemplu, pe un disk cu mai multe partiții e de preferat să clonați o singură partiție și nu tot disk-ul. În acest caz clonarea partiției este necesară.
- Dacă există programe care rulează pe o partiție, operațiile simple de copy și paste nu pot copia toate datele pe alt disk. Prin clonarea partiției/ volumului toate datele, inclusiv cele cu acces respins pot fi clonate în locația țintă.

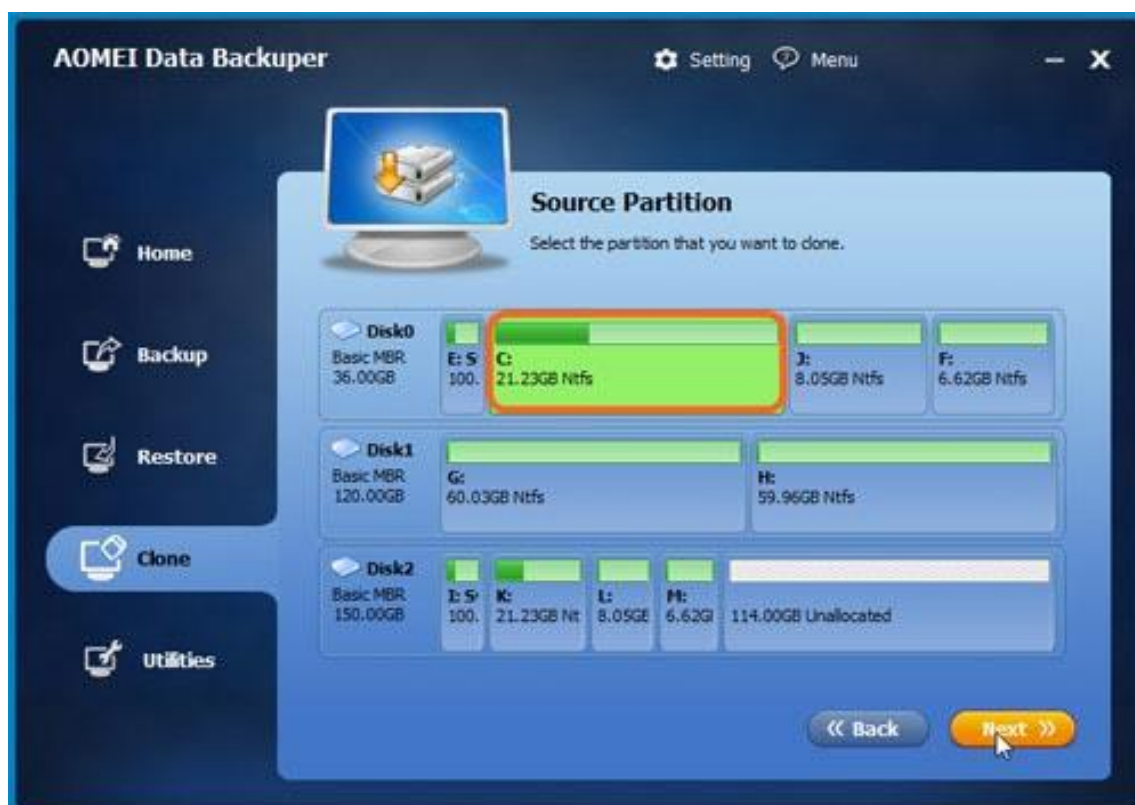
## Clonarea partiției/ volumului cu AOMEI Backupper

AOMEI Backupper nu este doar un software de backup de date, ci și un software de clonare. Prin intermediul funcțiilor sale puteți clona cu ușurință partiția/ volumul la partiția destinație ideală sau drive fără a întrerupe toate programele în derulare. De exemplu, partiția de sistem C: poate fi clonată direct fără a suspenda orice program rulat pe ea. Această funcție este extrem de utilă pentru utilizatorii de servere, deoarece poate evita perioada de nefuncționare.

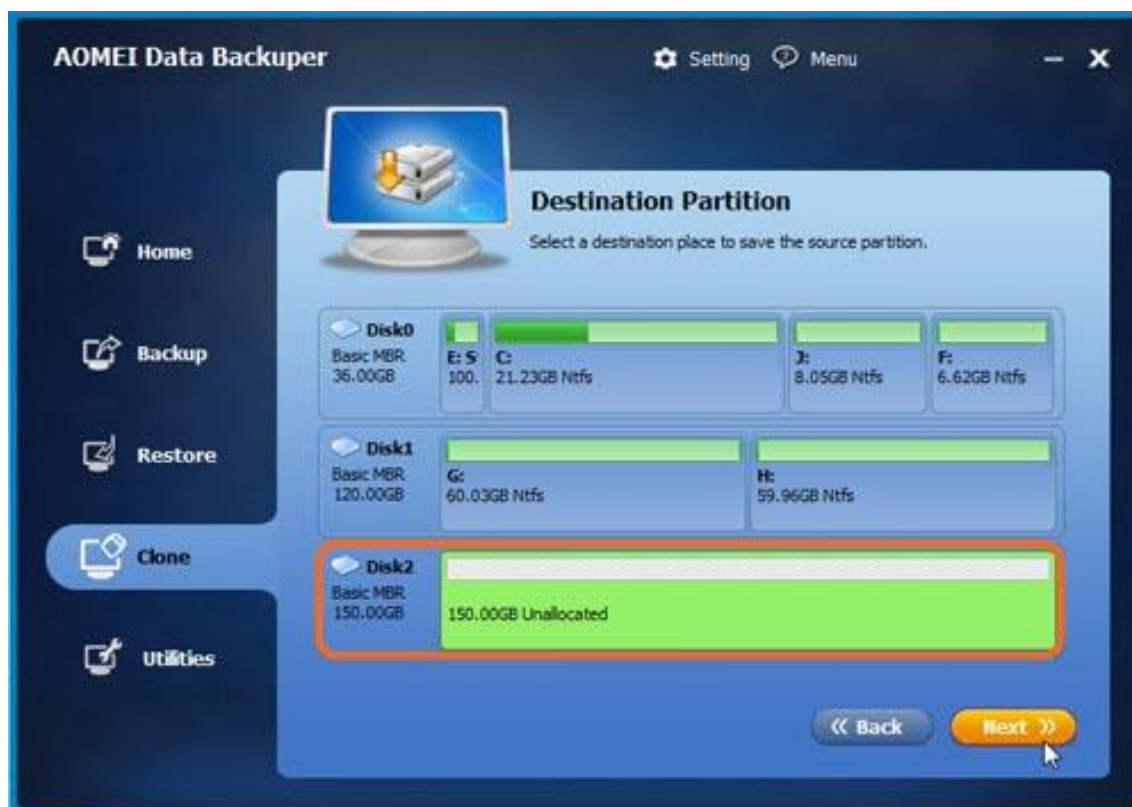
 **Sfat:** [descărcati acest software gratuit](#), instalați-l și lansați-l.  
În primul rând, selectați opțiunea „Partition Clone” din tab-ul „Clone”.



În al doilea rând, selectați o partiție sursă (Disk-ul C) pe care doriți să o clonați și faceți click pe „Next”.



În al treilea rând, selectați destinația și apoi faceți click pe „Next”.



**Observație:** Destinația poate fi un spațiu nealocat sau o partiție existentă, dar toate datele de pe destinația existentă vor fi suprascrise după clonare.

În al patrulea rând, în cadrul aplicației există o pagină rezumat a operațiunilor. Confirmați operațiile, apoi faceți click pe „Start Clone”. (Partițiile de pe destinație pot fi redimensionate făcând click pe opțiunea „Edit the size of a partition”. De asemenea, puteți avea o clonă sector după sector pentru a clona toate părțile indiferent dacă sunt sau nu folosite, bifând opțiunea corespunzătoare.



La final, faceți click pe „Finish” pentru a ieși din interfață.



[Descarcă gratuit AOMEI Backupper](#)

 **Observații:**

- După clonarea partiției destinație toate datele de pe această partiție sunt acoperite. Prin urmare, înainte de clonare, este necesar să verificați dacă există date importante pe partiția destinație. Dacă există găsiți altă destinație adecvată sau transferați aceste date într-un alt loc sigur.
- În sistemele de operare Windows, partițiile nu pot fi clonate la partiția de sistem și de obicei nu selectăm partiția de boot ca țintă. Dacă este neapărat necesar, [numai funcția „Bootable CD” a software-ului AOMEI Backupper](#) poate ajuta la setarea unității de sistem ca partiție de destinație a clonei.
- AOMEI Backupper ediția gratuită nu acceptă clonarea discului dinamic. Dacă doriți să clonați un disc dinamic achiziționați [Professional Edition](#).
- De aceea, partiția clonată în locația țintă va rămâne ca cea sursă, inclusiv dimensiunea partiției, sistemul de fișiere, primar sau logic etc. Cu toate acestea, în unele situații unele proprietăți ale partițiilor se vor schimba. De exemplu, dacă hard disk-ul care efectuează operația de clonare este un disk MBR și există deja 3 partiții primare plus câteva partiții logice pe unitate înainte de clonare faceți clona de partiție bootabilă primară la o partiție logică. Partiția destinație se va schimba la logică automat deoarece partiția primară atinge deja numărul maxim al limitei disk-ului MBR.