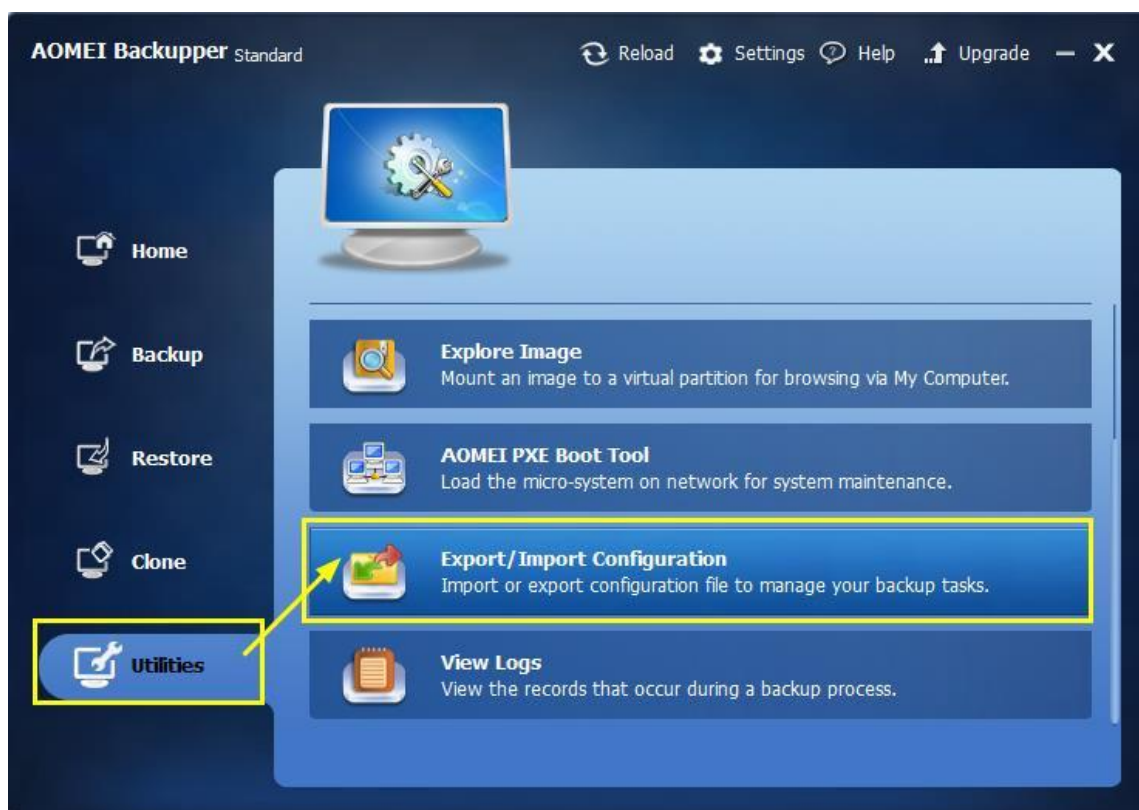


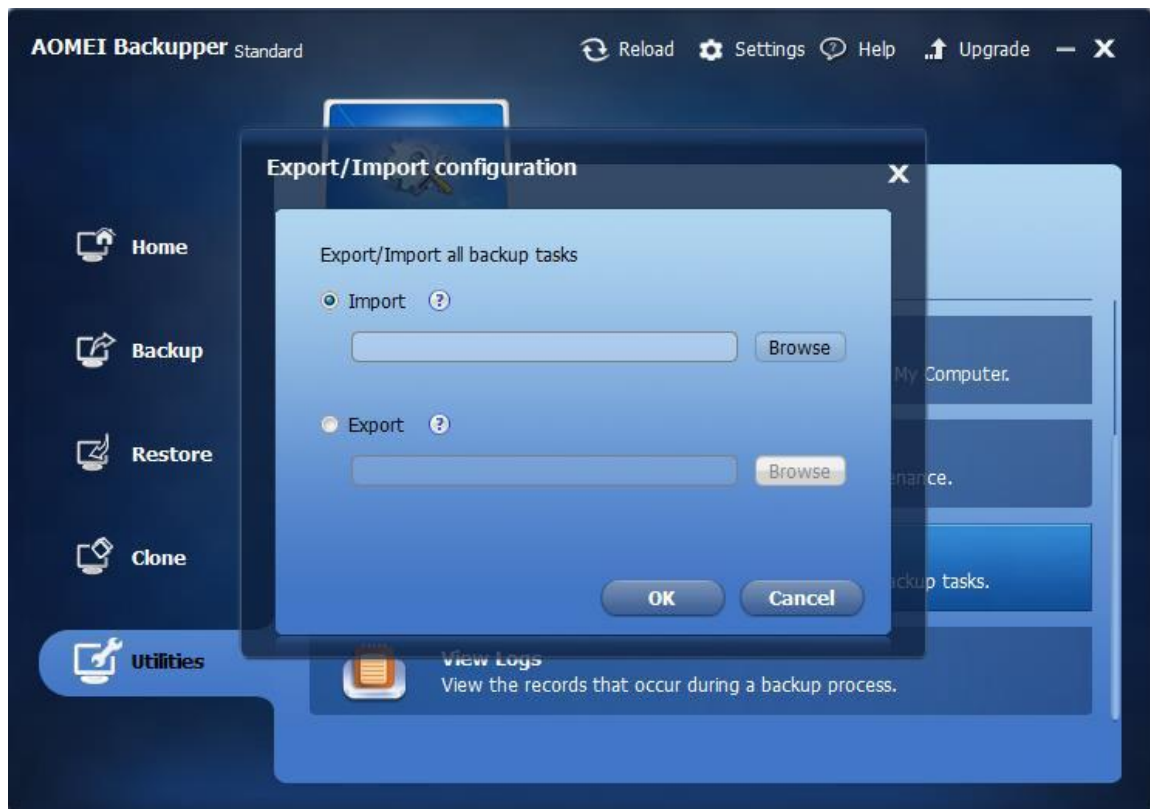
Fișierul de configurare înregistrează toate sarcinile backup-ului valide. De obicei, aceste activități sunt afișate în pagina principală a programului. Puteți exporta configurația într-un loc sigur. Dacă ulterior pierdeți istoricul copiilor de rezervă, puteți apoi să importați datele de configurare, pentru a recupera toate task-urile aferente backup-ului pentru AOMEI Backupper.

Pentru a exporta/ importa fișierul de configurare:

- În tab-ul din stânga selectați **Utilities** iar apoi selectați **Export/ Import Configuration**.



- Există două opțiuni:



- > **Import task:** Importați înregistrările backup-ului în AOMEI Backupper din fișierul de configurare pe care l-ați salvat anterior.
- > **Export task:** Exportați fișierul de configurare în altă parte.