

Ce este selecția individuală de rezervă?

În timpul procesului de backup, putem întoarce o mulțime de fișiere, precum toate backup-urile partițiilor de pe disc. Cu funcția "Selective File Restore" avem posibilitatea să restabilim anumite fișiere bazat pe nevoile dumneavoastră. Un exemplu ar fi:

În calculatorul meu, partiția D este utilizat pentru a stoca documentele legate de muncă. După doi ani există deja o mulțime de date pe partiție. În timp, am făcut un backup complet la respectiva partiție cu AOMEI. Astăzi am șters "D:\proiecte\cazul1" accidental, astfel va trebui să restabilesc partiția. Totuși, vreau doar să restabilesc elementul șters "cazul1". În acest moment, cu ajutorul funcționalității "selective file restore" putem realiza această sarcină fără nici o problemă.

Înainte de a începe cum putem restabili un fișier selectat cu AOMEI Backupper, puteți să accesați următoarele legături pentru a afla cum se face un backup excelent:

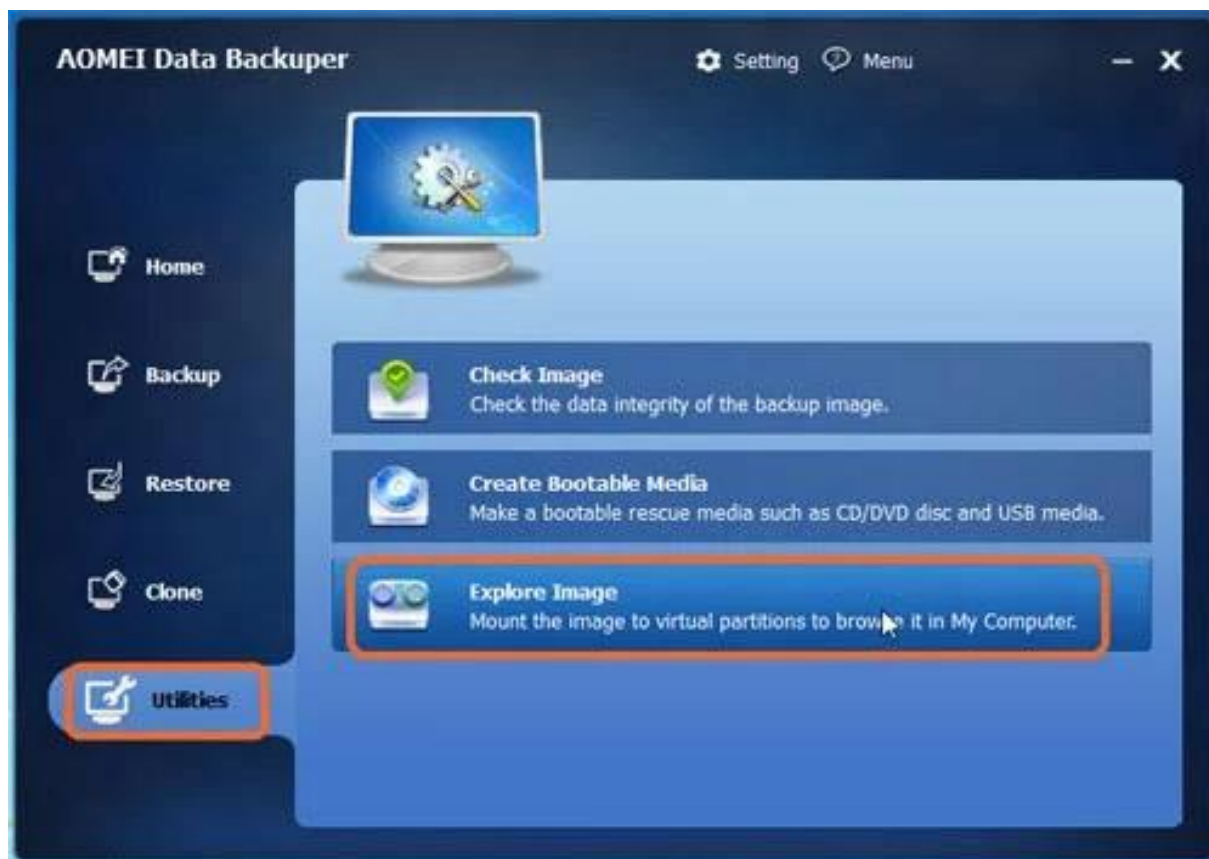
- [Cum să fac copie de siguranță a sistemului?](#)
- [Cum să fac backup unei partiții/volum?](#)
- [Cum să fac backup pe disc?](#)
- [Cum să fac "incremental backup" și "differential backup"?](#)

Principiul de funcționare: AOMEI Backupper oferă o abordare pentru a realiza refacerea fișierul selectat. Fișierul de imagine poate fi montată ca un perete despărțitor virtual prin acest software iar aceste partiții virtuale sunt asemănătoare cu cele reale. De exemplu, dacă montați fișierul de imagine ca Disk Z, puteți accesa partiția din "My Computer" pentru a putea explora fișierele de pe această partiție. Prin funcțiile de copiere și lipire, putem readuce orice fișier de care avem nevoie în partiția reală. Acesta este principiul de lucru numit "Selective Files Restore".

Metoda 1: faceți click pe meniul "**Home**" și apoi selectați o sarcină rezervă pe care doriți să-l restaurați. Selectați opțiunea "**Explore Image**" odată cu accesarea butonului "**Advanced**".



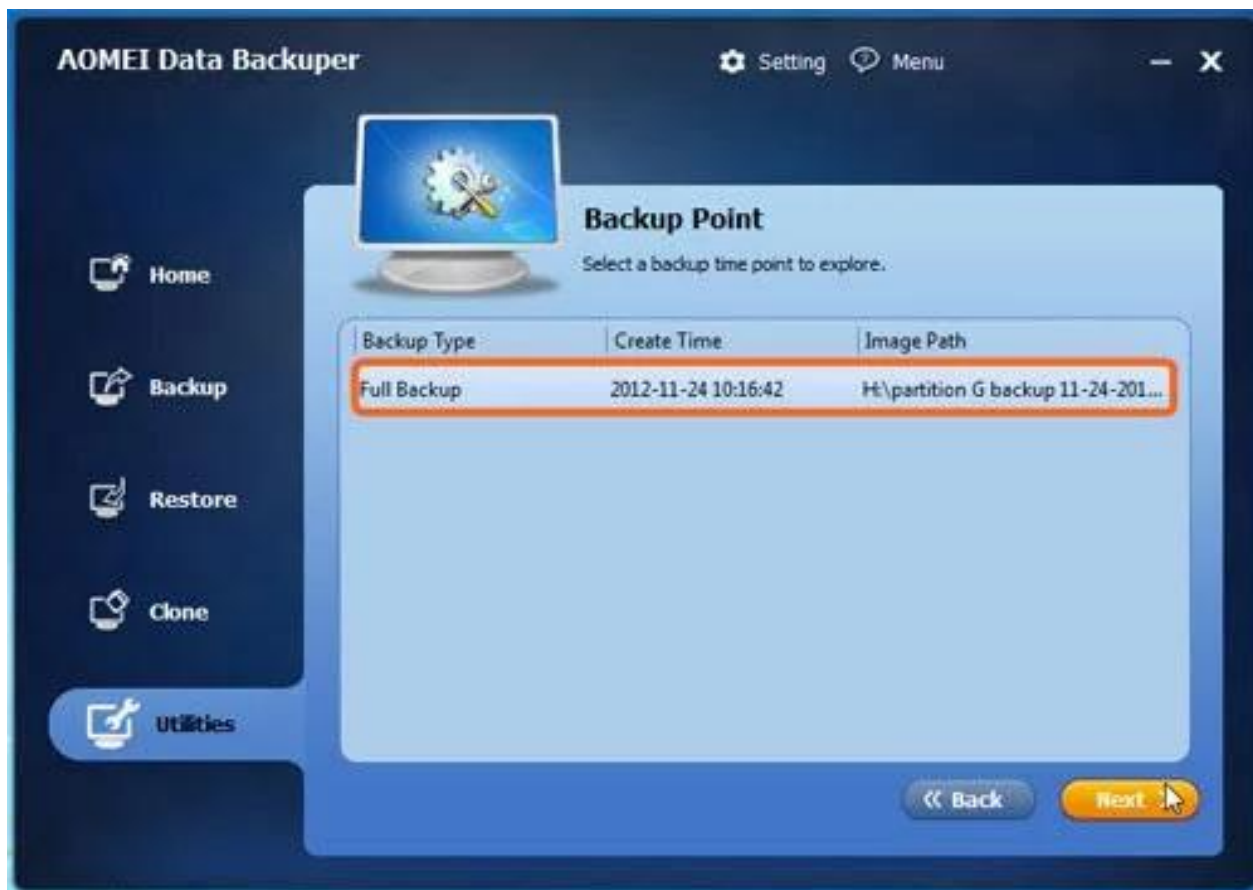
Metoda 2: Selectați "**Explore Image**" din meniul "**Utilities**"



Următorul pas este selectarea unui backup și faceți click pe **"Next"**. De asemenea puteți parcurge calea pentru a deschide fișierul imagine care vă este necesar.



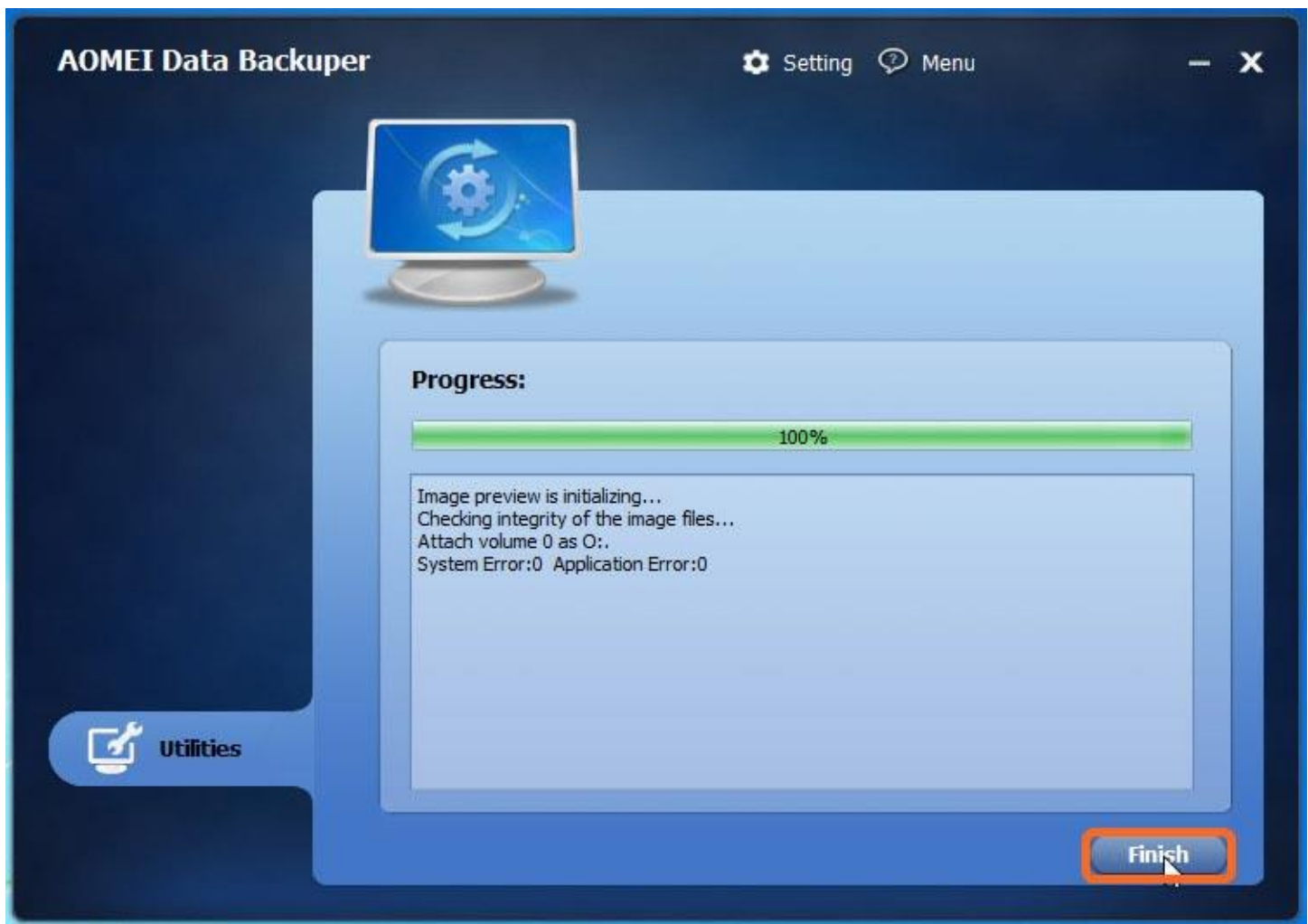
Pasul 2: Selectăm versiunea de backup din pagina "**Backup Point**" și click "**Next**".



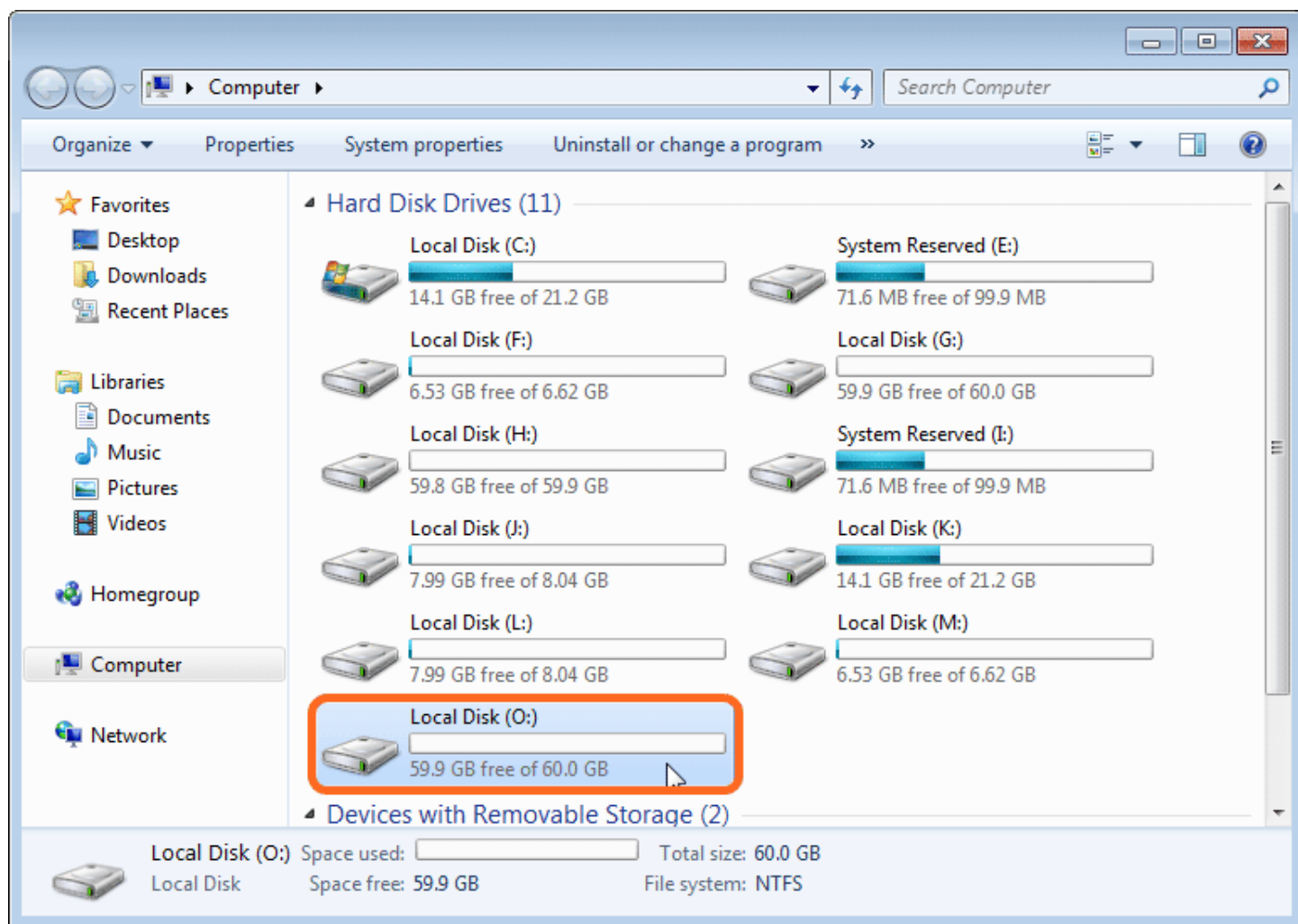
Pasul 3: În pagina de "**Explore Image**", bifați caseta goală pe care doriți să explorați, după care faceți click pe "**Next**". Setați partiția virtuală pe care doriți să apară în calculatorul dumneavoastră.




Pasul 4: Faceți click pe "**Finish**" când operația este efectuată.



Pasul 5: Puteți accesa partiția virtuală (în cazul nostru O:). Funcționarea fișierului selectiv poate fi încheiată prin copierea fișierelor în alte partiții existente.



 Sfaturi: după ce operațiile au fost adoptate și fișierele au fost copiate pe alte partiții, putem seta o anumită partiție ca fiind implicită, din "**Utilities**".



Operațiile de selectare a fișierelor restaurate sunt foarte simple. Dacă doriți să cunoașteți metodele de restaurare, puteți afla dacă accesați linkurile de mai jos:

- [Cum pot face o restaurarea sistemului?](#)
- [Cum facem restaurarea unui disk?](#)
- [Cum putem restaura partiția/volumul?](#)