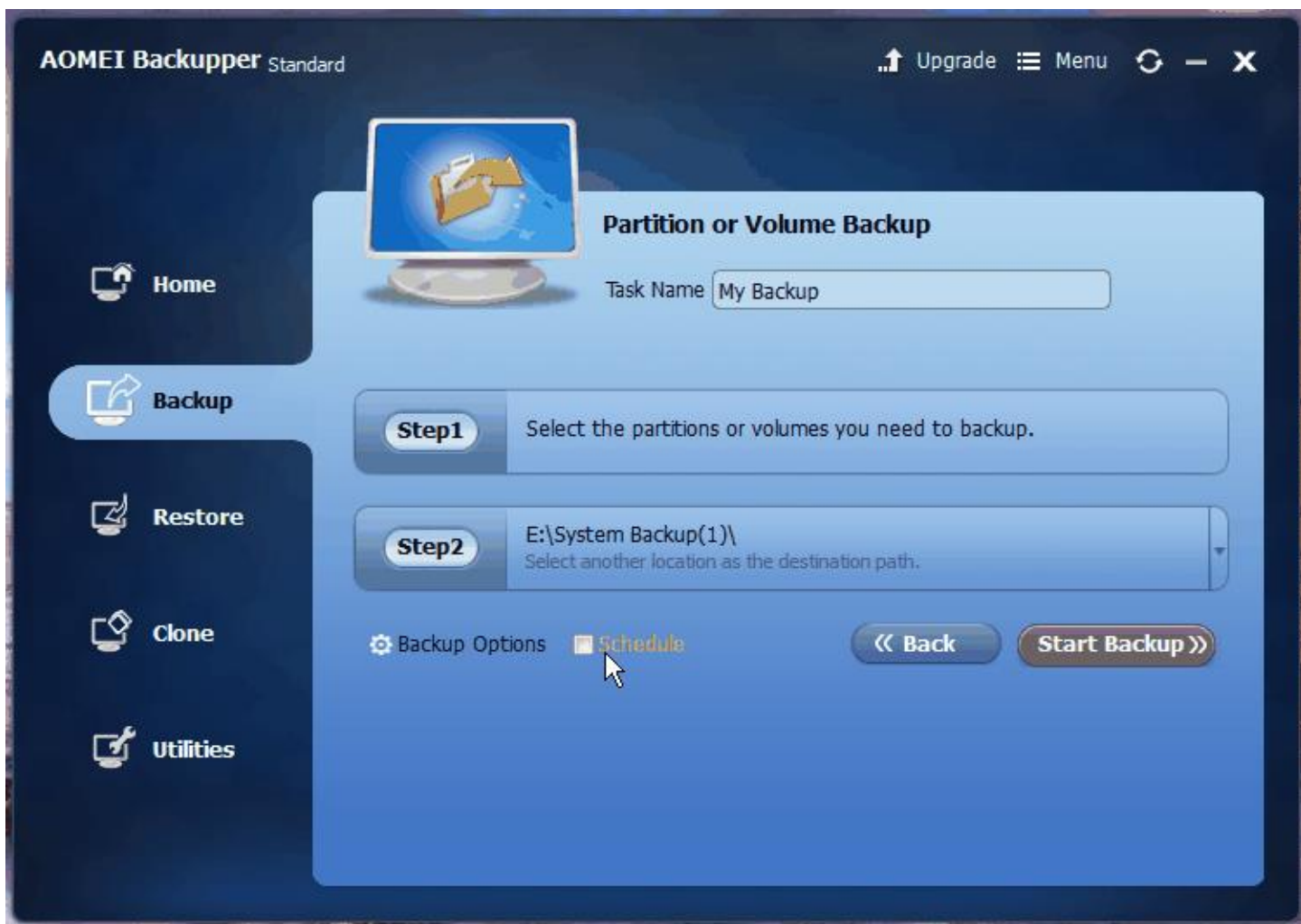


Planificare Backup prezentare generală

S-ar putea să fi recunoscut deja importanța realizării copiilor de siguranță pentru PC-urile și/ sau serverele Windows, dar cu toate acestea, deoarece datele de pe hard disk variază în fiecare zi, fișierul inițial de backup devine inutil. Nimeni nu poate anticipa ce se va întâmpla în viitor. Este bine să vă salvați datele în mod regulat, astfel că nu vom pierde prea mult în cazul în care se întâmplă ceva nefavorabil. Cu toate acestea, vă puteți aminti cu adevărat să faceți backup-ul în timp util? Mi-e teamă că răspunsul pentru majoritatea oamenilor este „NU”. În acest caz, de ce nu lăsăm acest software gratuit, AOMEI Backupper, să facă acest lucru pentru noi cu ajutorul funcției „Schedule Backup”?

Cum se configurează Backup Schedule (zilnic/ săptămânal/ lunar/ declanșat de evenimente)?

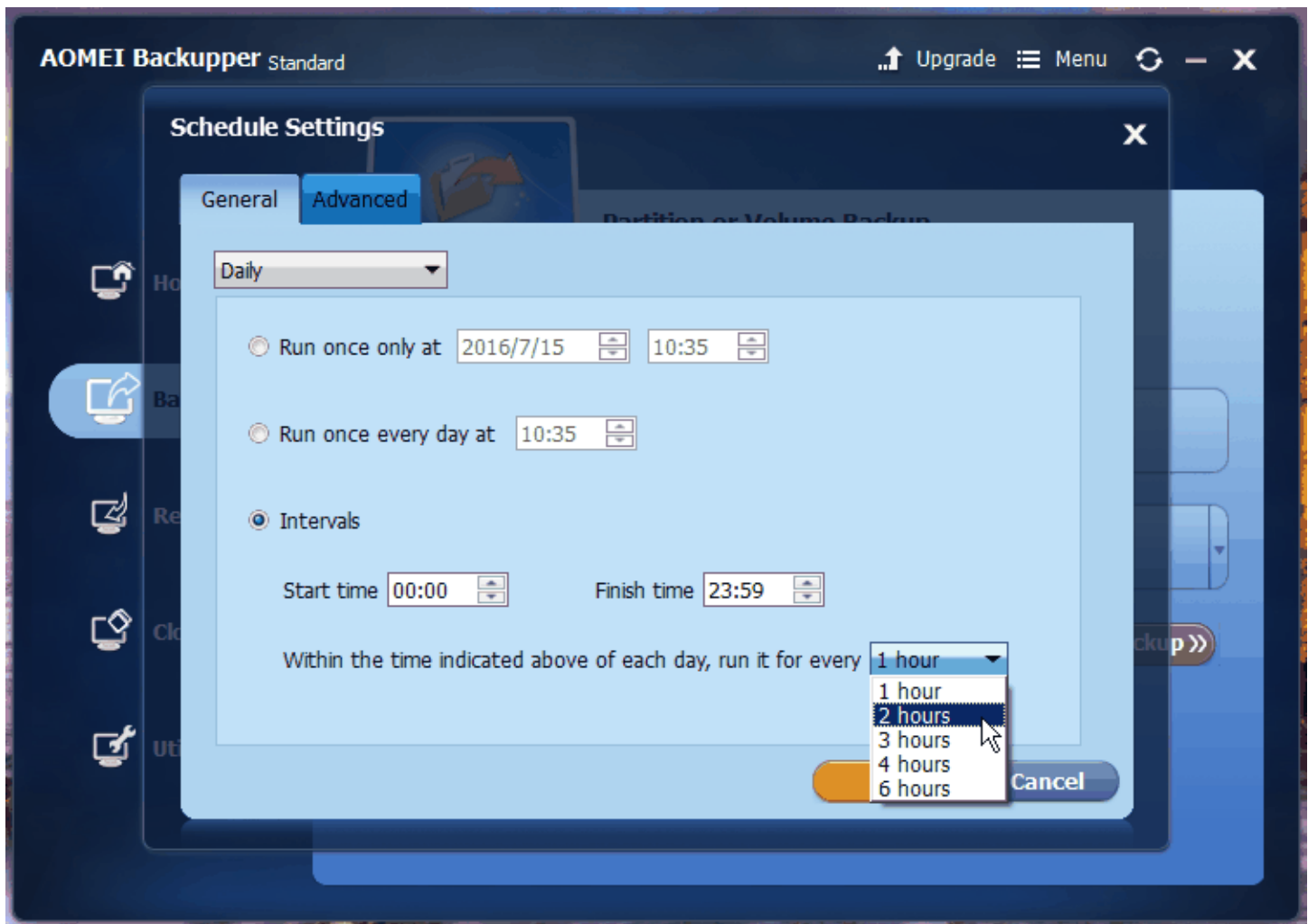
Software-ul gratuit AOMEI Backupper include funcția „Schedule Backup”. Pentru a configura un calendar cu toate backup-urile, faceți click pe „Schedule Off” din partea de jos a interfeței de backup.



În fereastra de setări a planificatorului de backup sunt disponibile în partea de sus, patru opțiuni: zilnic (Daily), săptămânal (Weekly), lunar (Monthly) și declanșate de evenimente (Event Triggers). Mai întâi să vedem cum funcționează backup-ul zilnic.

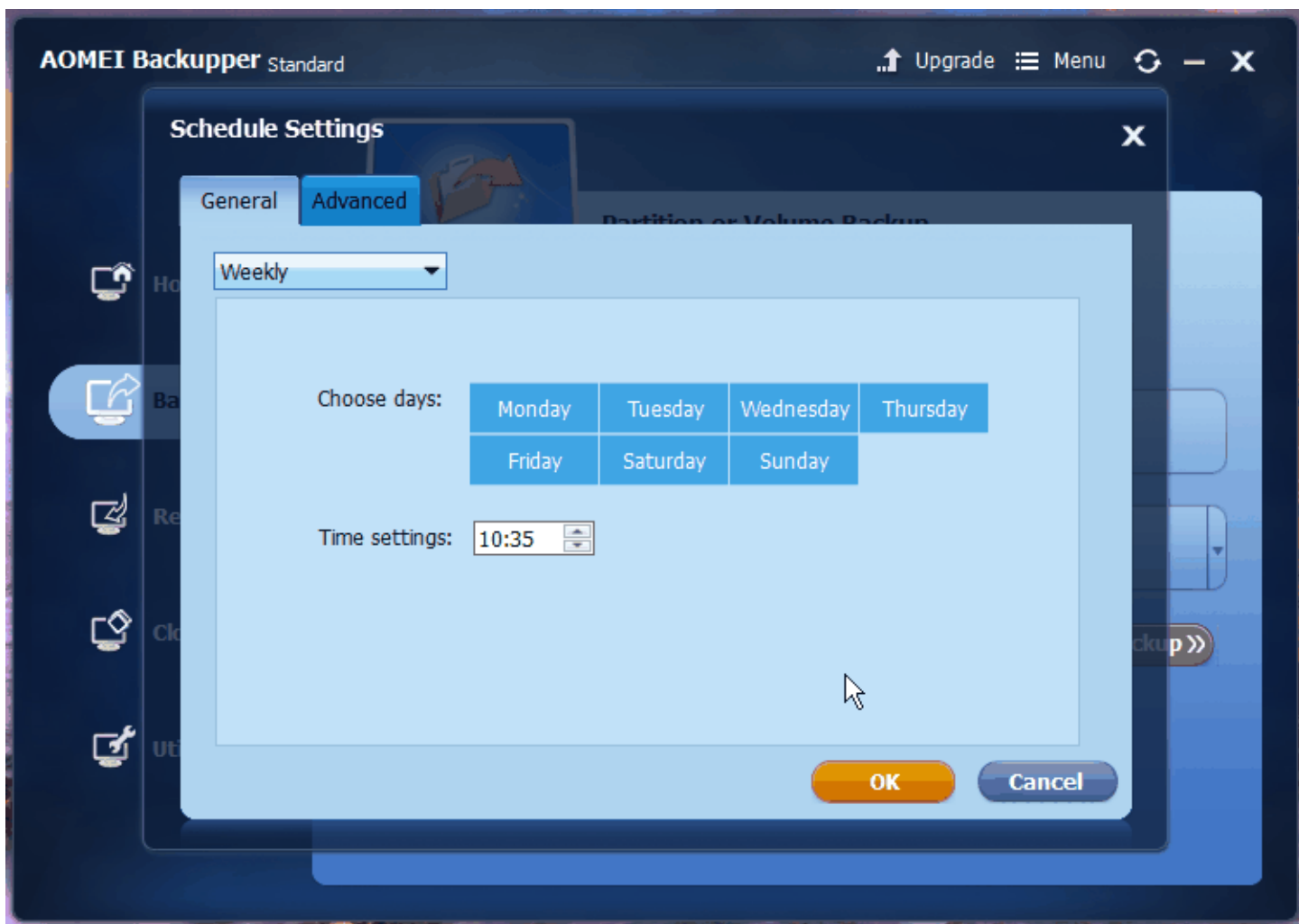
Modul zilnic

În modul zilnic, putem alege o anumită perioadă dintr-o zi pentru backup-ul automat. Sau putem seta mai întâi un interval de timp, apoi alegem intervalul de timp pentru backup. De exemplu, stabilim intervalul de timp de la 12:00 până la 22:00, apoi selectăm 2 ore din lista de tip drop-down ca interval pentru backup. Prin urmare, AOMEI Backupper va copia automat backup-ul la fiecare 2 ore în intervalul de timp de mai sus (de la 12:00 până la 22:00). În acest fel, putem face backup de mai multe ori într-o zi.



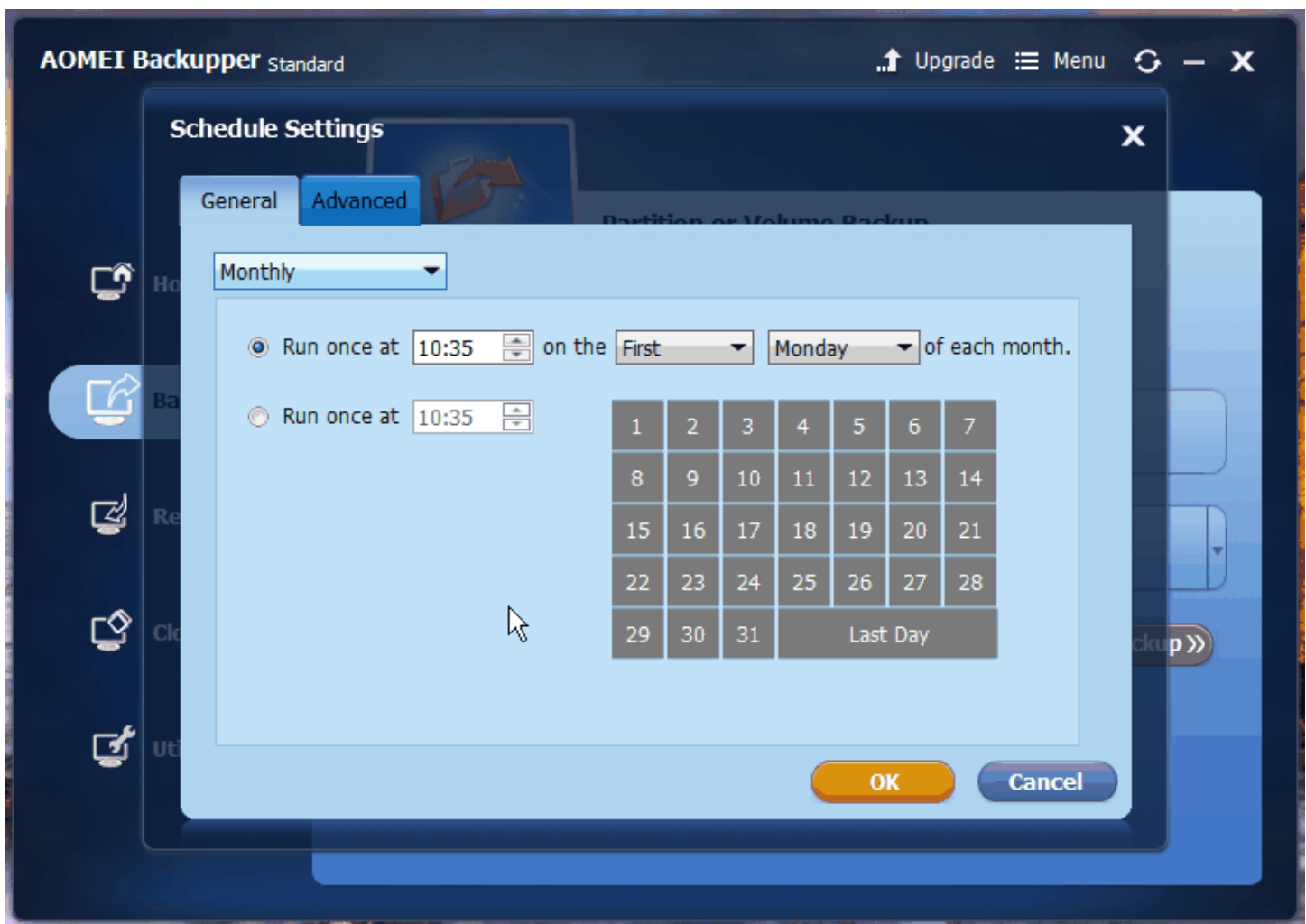
Modul săptămânal

În modul săptămânal, puteți alege ziua (zilele) pentru ca software-ul să facă backup-ul. În screenshot-ul de mai jos, AOMEI Backupper va efectua copia de rezervă la 10:36:57 în fiecare Luni, Miercuri și Sâmbătă (marcate în portocaliu).



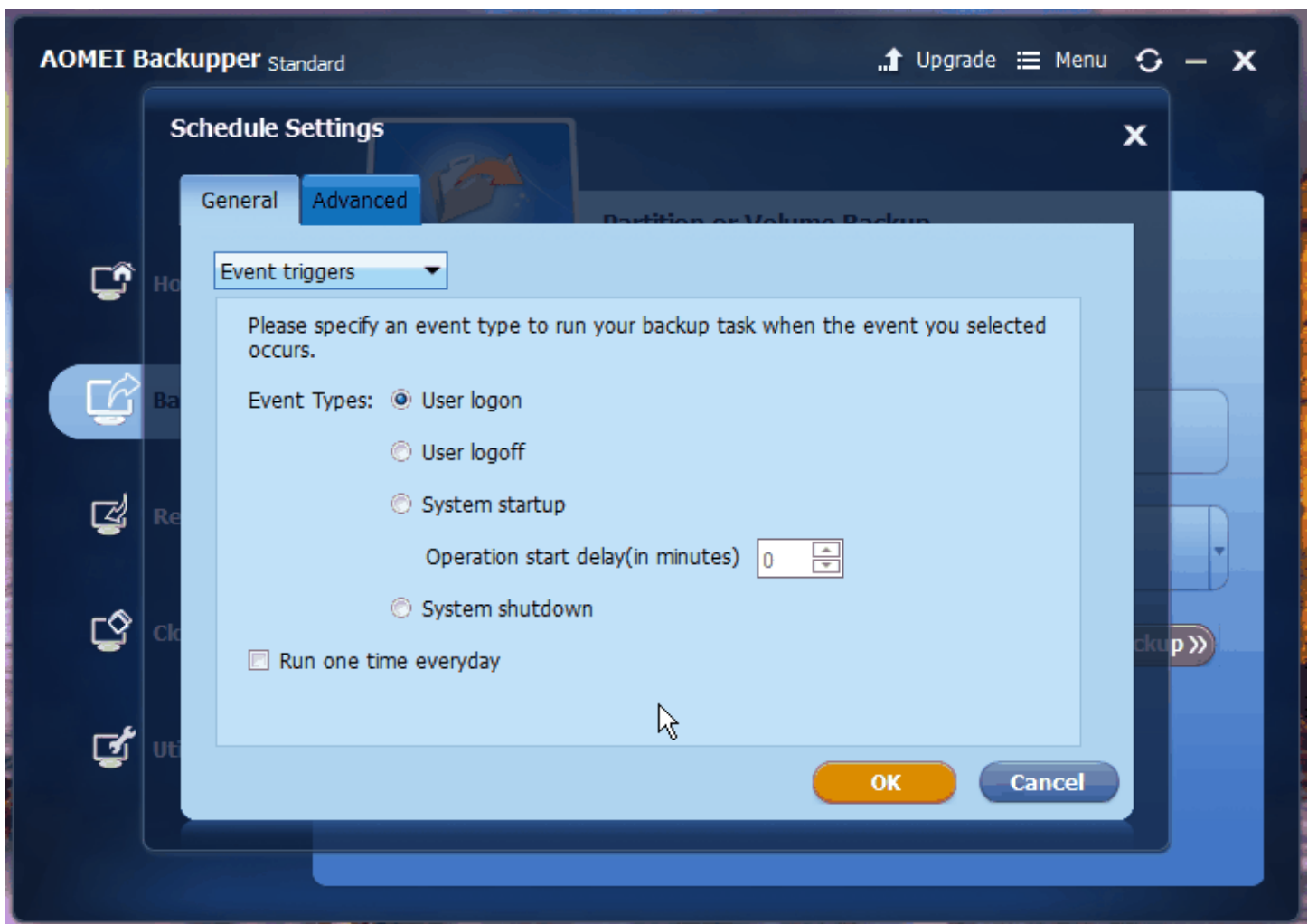
Modul lunar

În ceea ce privește modul lunar, putem alege mai multe zile dintr-o lună pentru a efectua backup-ul. În captura de ecran de mai jos, programul se va difuza automat la 10:36:57 în ziua a 13-a, a 16-a și a 18-a a fiecărei luni.



Modul „Event Triggers”

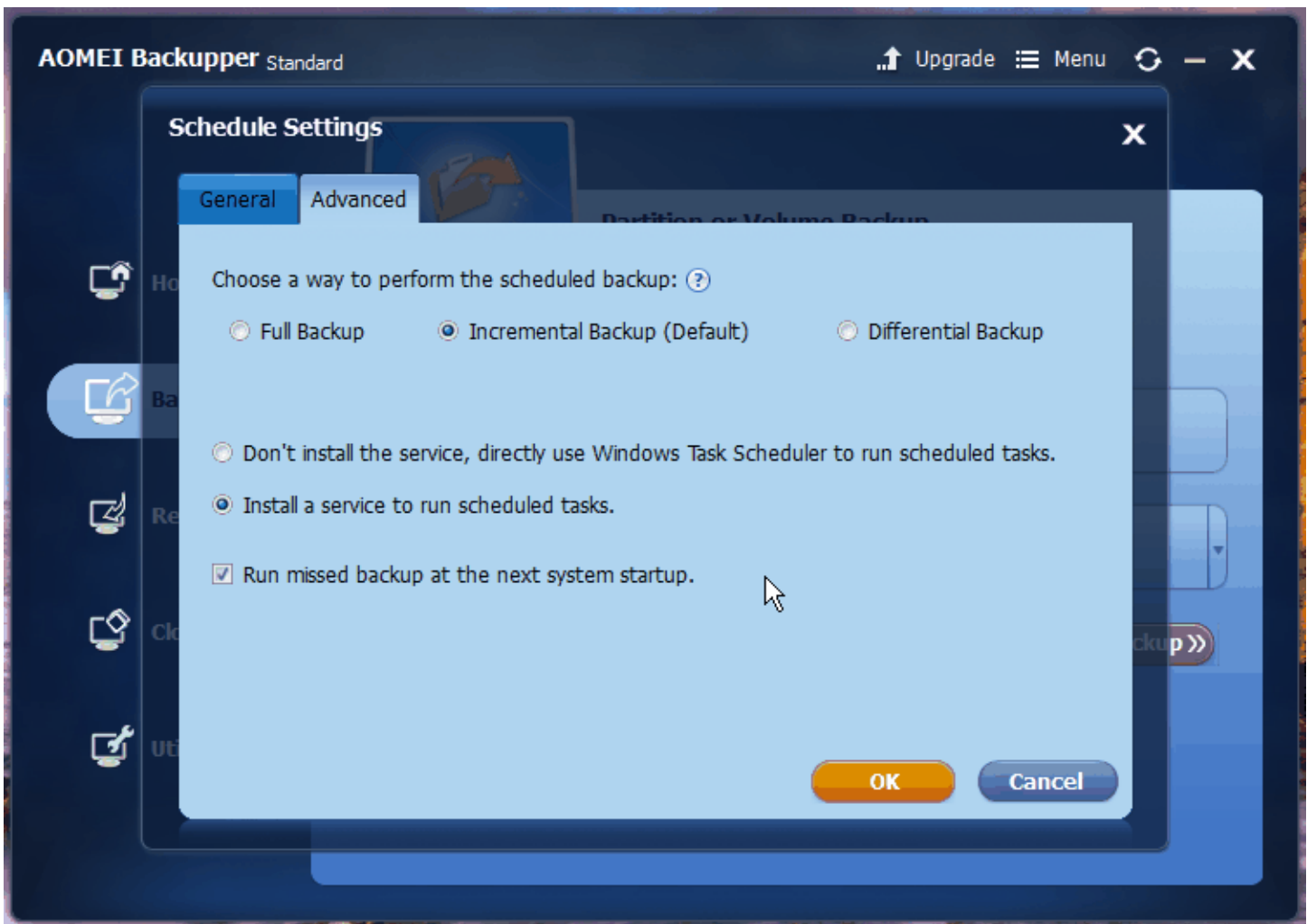
În modul „Event Triggers”, puteți seta ca backup-ul să se execute la închiderea sau pornirea sistemului, conectarea utilizatorului sau deconectarea acestuia.



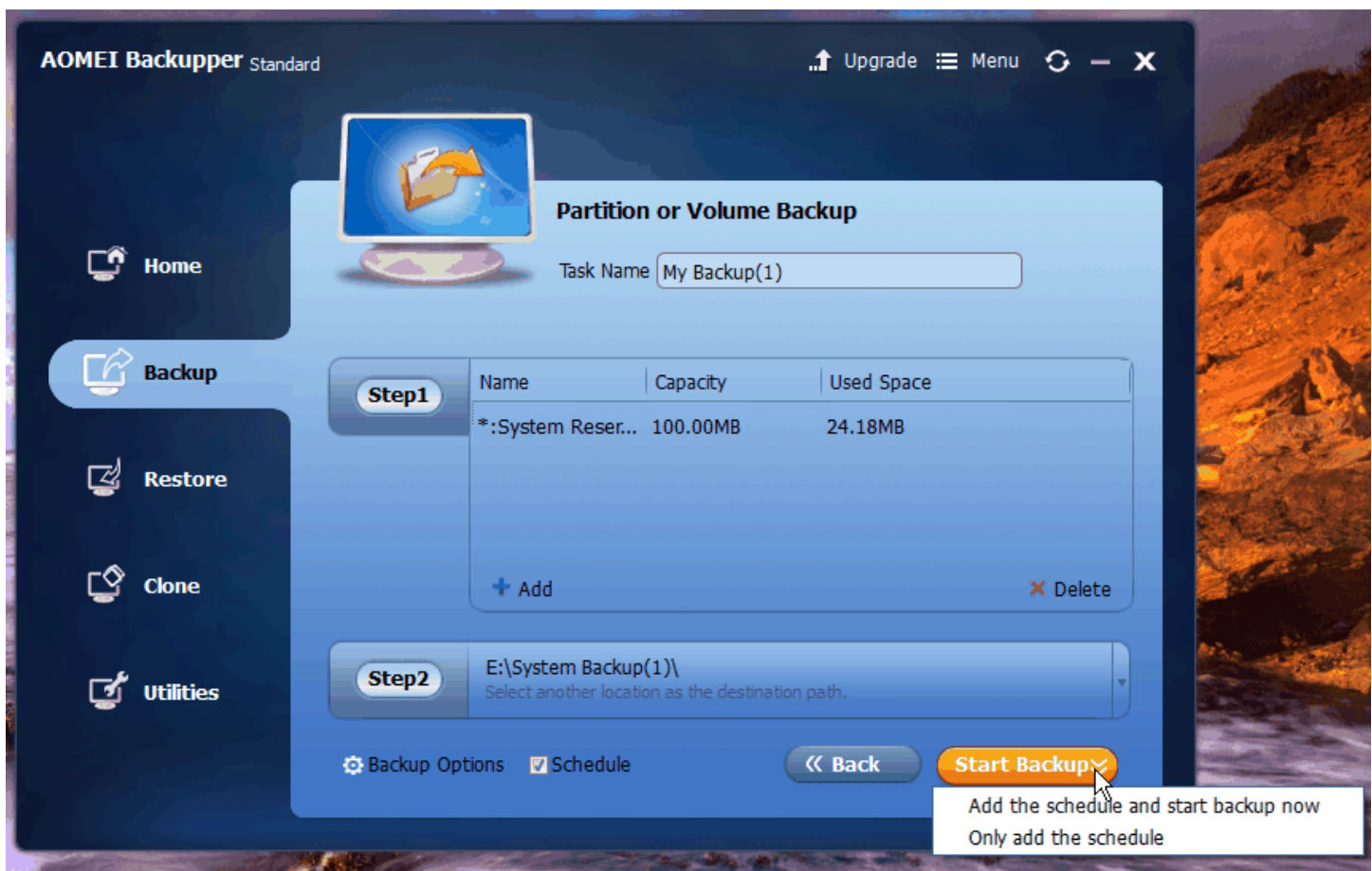
Setări avansate

Pentru informația dumneavoastră, backup-ul incremental este foarte recomandat în AOMEI Backupper, deoarece este metoda de backup care vă va economisi mult timp și spațiu. Făcând click pe „Advanced Setting” din partea de jos a interfeței „Schedule Backup”, puteți vedea că „Incremental Backup” este metoda implicită de backup. Cu toate acestea, dacă preferați alte metode, puteți selecta metoda de backup dorită: Backup complet sau Backup diferențial.

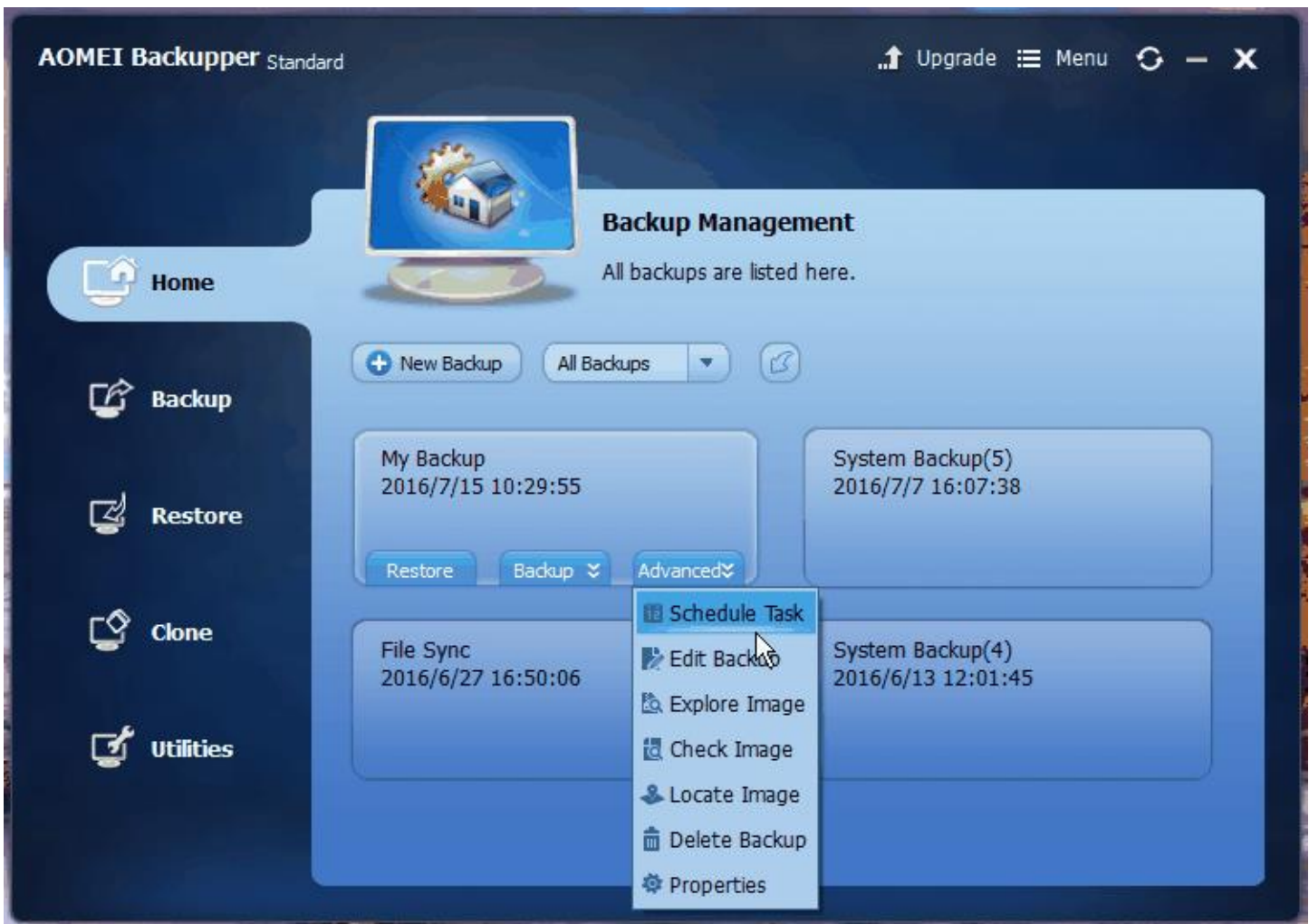
Un alt lucru ce trebuie menționat este faptul că funcția „Schedule Backup” a software-ului AOMEI Backupper se bazează pe Windows și este construit în Task Scheduler. Astfel, asigurați-vă că este activat Task Scheduler. Pentru a activa serviciul Task Scheduler trebuie să faceți dublu click pe Services, din Administrative Tools din Windows, apoi în coloana Name faceți click dreapta pe Task Scheduler și apăsați pe Start. Cu toate acestea, dacă nu puteți activa Task Scheduler, debifați opțiunea „Utilizați programul Windows Task Scheduler pentru a rula fiecare backup al programului” din Setări avansate. AOMEI Backupper va genera un program în fundal cu scopul de a vă atenționa când e timpul pentru backup.



După confirmarea programării backup-ului, faceți click pe OK pentru a continua. Acolo vom observa că Schedule Off s-a modificat în Schedule On. Butonul „Start Backup” are, de asemenea, două opțiuni drop-down disponibile acum: 1. Adăugați programarea și începeți acum să faceți backup. 2. Adăugați doar programarea.



Ce se întâmplă dacă am creat deja o imagine de rezervă cu programarea backup-ului, dar acum doriți să activați programarea backup-ului pe imaginea existentă? Nu vă faceți griji! Mergeți la verificarea fișierului imagine din interfața principală și faceți click dreapta pe butonul „Advanced” din partea de jos. Funcția „Schedule Backup” poate fi activată în acest fel pentru o imagine de rezervă deja existentă.



Concluzii

În concluzie, această nouă funcție „Schedule Backup” a software-ului „AOMEI Backupper” îi va ajuta foarte mult pe toți utilizatorii care doresc să creeze copii de rezervă la o frecvență mai mică sau au mai multe programări de rezervă pentru a salva PC-urile și serverele într-un mod mai avansat și mai sigur. Nu mai trebuie să vă faceți griji că ați uitat să faceți copii de siguranță atâta timp cât aveți AOMEI Backupper pentru a face acest lucru. Acum descărcați gratuit Backup-ul AOMEI pentru a vă configura programele backup-ului.