

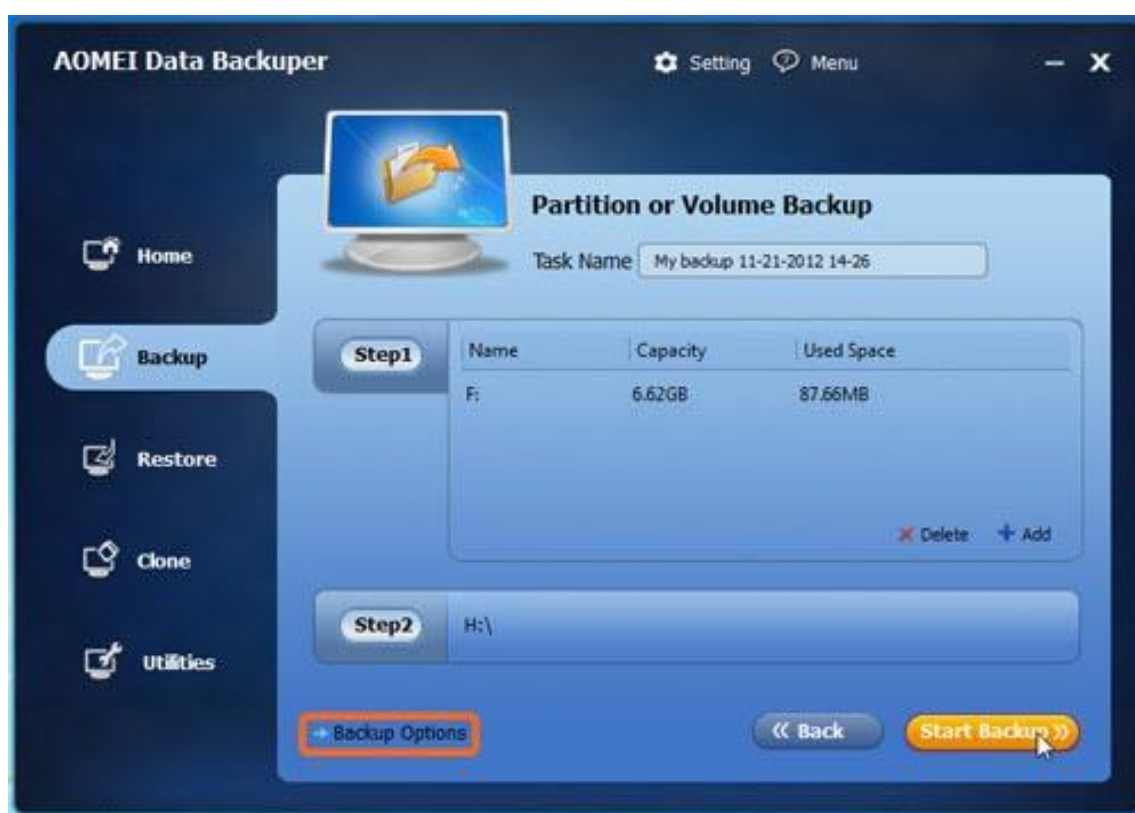
În criptografie, criptarea se referă la codificarea mesajelor sau a informațiilor, astfel încât să nu poată fi accesată de hackeri și persoane neautorizate. Criptarea, prin ea însăși, poate proteja confidențialitatea mesajelor. În timpul procesului de backup al disk-ului/ partiției/ volumului, caracteristica adăugată pentru asistarea "criptării" poate ajuta la asigurarea unei siguranțe mai bune a fișierului imagine pentru backup deoarece numai cei care cunosc parola pot restaura fișierul imagine de rezervă.

De exemplu, dacă ați creat o copie de rezervă a datelor confidențiale despre colaborările din cadrul companiei dvs. într-un fișier imagine, criptarea pentru copia de siguranță poate asigura că numai cei care cunosc parola pot să-l restabilească. Astfel, nu este nevoie să vă faceți griji că ar putea exista scurgeri de informație.

[AOMEI Backupper](#) oferă de asemenea această funcție pentru a ajuta utilizatorii să-și protejeze datele. Când creați o copie de rezervă a disk-ului/ partiției, va exista un element "Backup Options", unde puteți seta parola cu ușurință doar făcând clic pe această opțiune.

Pașii criptării

Prima dată, selectați un tip de backup din pagina de „Backup” și setați „**Partition Backup**” ca un exemplu. **Apoi**, după ce ați setat partiția sursă și cea destinație, puteți cripta fișierul imagine făcând click pe „**Backup Options**” din aceeași interfață.



În partea a treia, puteți seta o parolă bifând opțiunea „**Enable encryption for backups**” și introduceți parola. Faceți click apoi pe „**OK**”.

